

**j. i. prieto, s. j.**

**misa**

**de**

**la**

**unidad**

**para coro y pueblo**

R. 143592

615044713  
17495192

# ENTRADA

2

MO 14.809

Solista o Coro

ANDANTE

To dos los va lles y los mon tes  
 To dos los ma res de a guas lim pias } Can tad con no  
 To dos los hom bres de la tie - rra }

Pueblo

sotras al Se - ñor Por que so - mos los hi - jos del A - mor



Tenores

Bajos

An - teel al - tar u - ni - mos nues tras

mal - nos con to dos los her - ma - nos de bue na vo - lun - tad

# ofertorio

Coro  
Que hermosos es ver a to dos los her - ma - nos re - u -

ni dos al re de dor de la me sa del Pa - dre o - fre -

ciendo leel pan yel vi - no

Coro

Tenores

Bajos

Je - sus te sen ti mos cer - ca

Pueblo

Re - co - ge nuestras o - fren - das

co mo al her ma no ma - yor



señores nuestro me dia dor

rit

rit

# COMUNION

CORO

Pa - dre que se - an u - no los

hom - bres mis her - ma - nos pa - ra que el mun do

cre - a que Tú me has en - vi - a - do

Pueblo

f. Te pe - di - mos per mane cer u - ni - dos en tua - mor

Coro

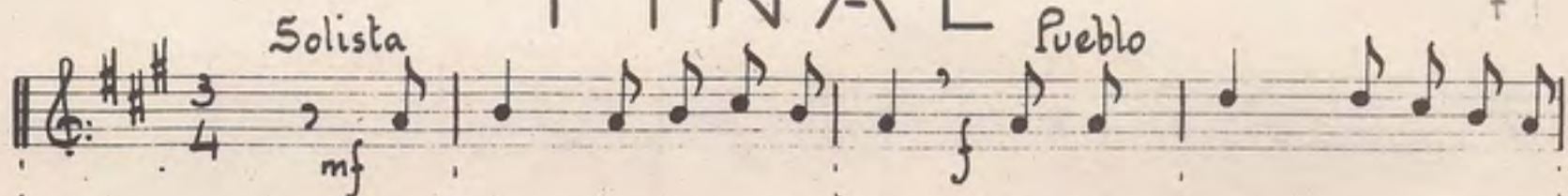
co mo re nue vos deo - li - vo junto a la me sado del Se - ñor

al f.



# FINAL

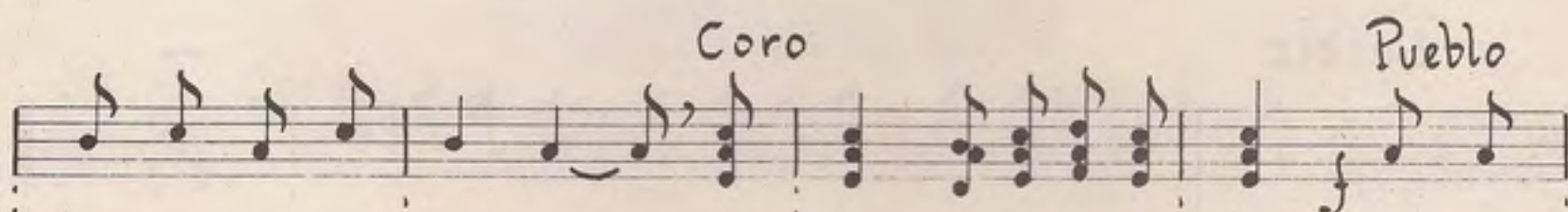
Solista Pueblo



Señor tueres nuestra luz I - lu - mi - na nuestros ca -



Coro Pueblo



mi - nos es - te di - a Señor sois nuestra Ver - dad Tu pa -



Coro



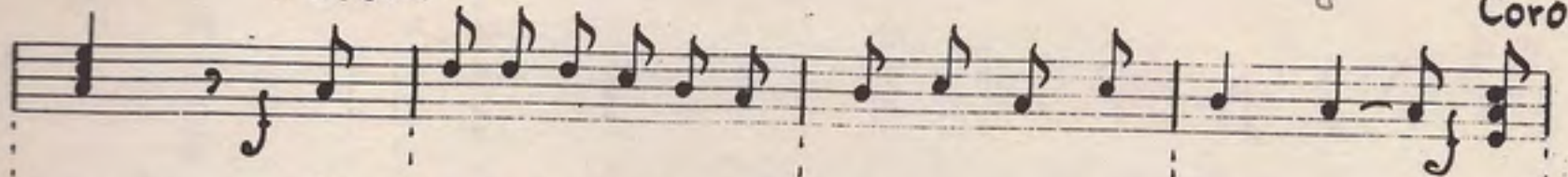
la - bra nos guarde y ni - dos es - te di - a Señor tueres nuestra



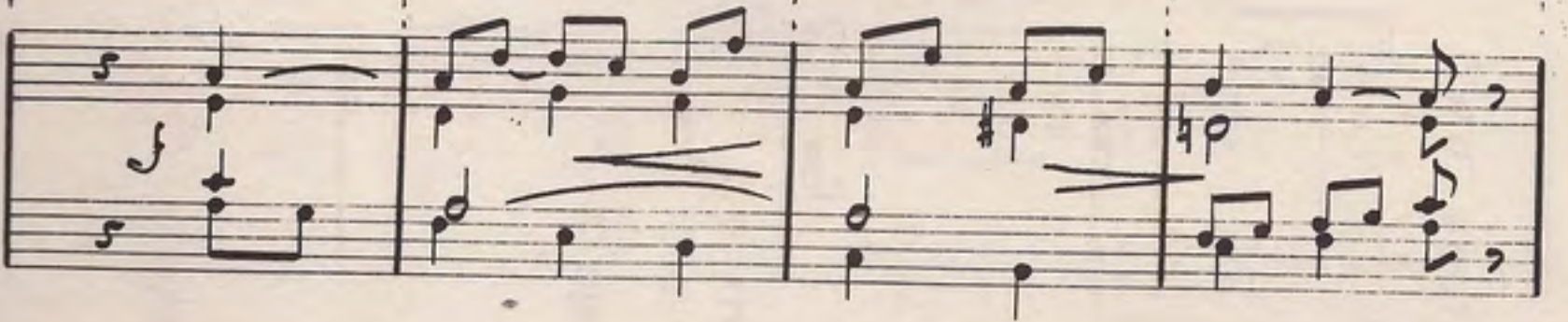
Pueblo

8

Coro



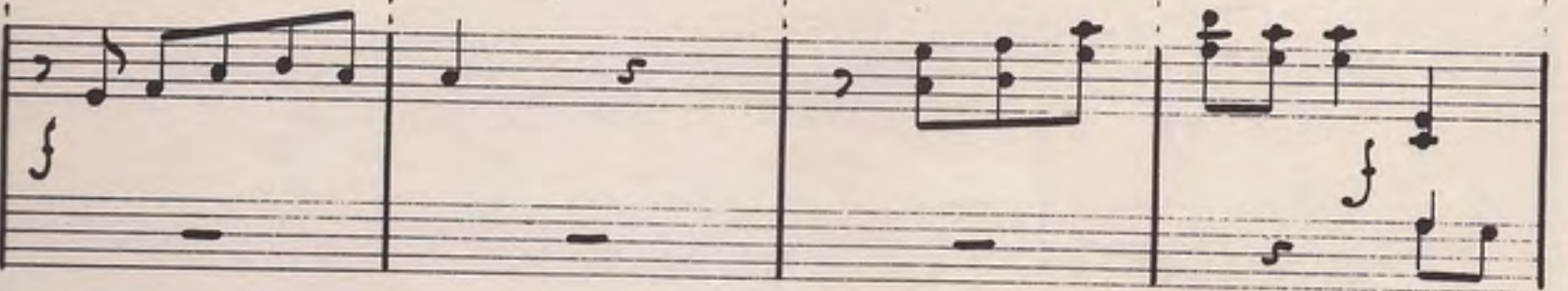
mor A mora todos los her- ma- nos es- te di- a A.



Pueblo



ti la glo ria y el ho- nor A ti nues tra a le- gri- a A



(mas lento)



Ti u- ni- dos to- dos el A- mor a Ti nues tra es pe-





Coro y pueblo

ranza pa-ra siempre

a Ti el a mor

LENTO

The image shows a handwritten musical score on aged paper. At the top, it is titled 'Coro y pueblo'. The score is divided into two systems. The first system contains the lyrics 'ranza pa-ra siempre' and a piano accompaniment line with a treble clef and a key signature of one sharp (F#). The second system contains the lyrics 'a Ti el a mor' and continues the piano accompaniment. The tempo is marked 'LENTO'. The score concludes with a double bar line and a repeat sign. There are some faint markings and a small number '9' in the upper right corner.