

# VILLANCICO CA- TALAN

«EL DESEMBRE CONGELAT»

Versión castellana del  
P. GASPARD G. PINTADO S. J.

Transcripción y armonía de  
N. OTAÑO S. J.

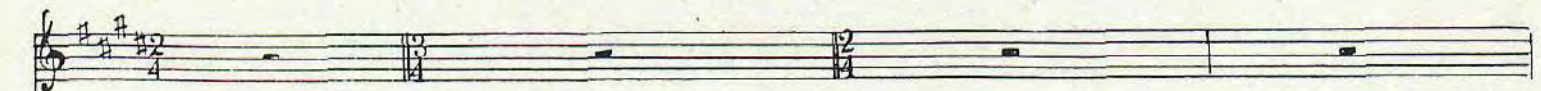
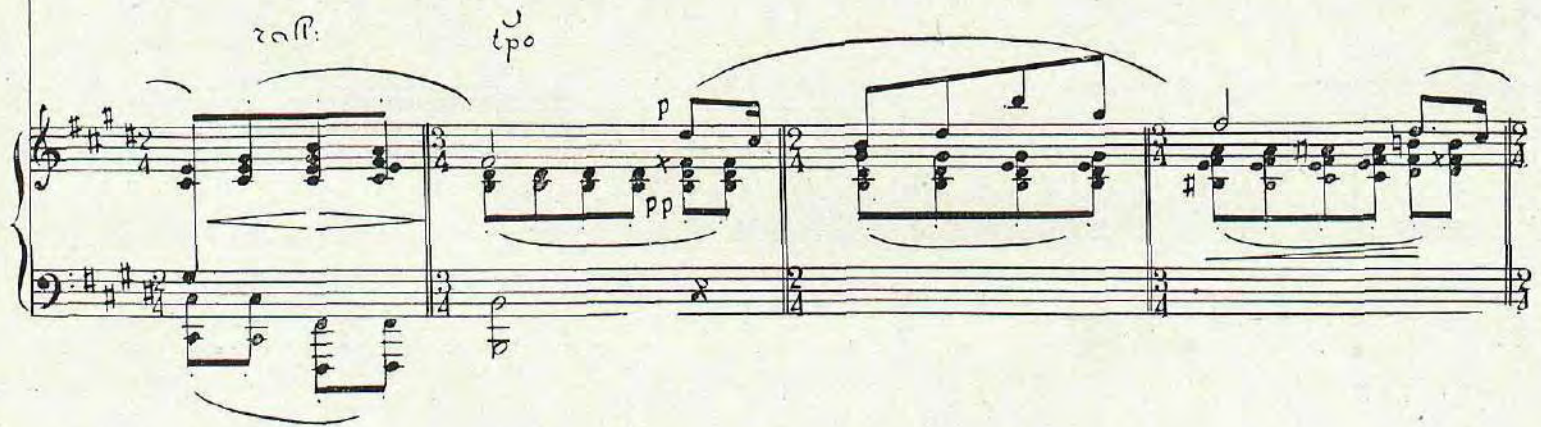
2-XII-1919

*Mod<sup>to</sup> Cantabile* (m = ♩ = 60)

Voz.



Piano.



1<sup>a</sup> So De- sem- bre con- ge- lat con- sis se re.  
 2<sup>a</sup> És tant tot lo mien per- dut ente- ne- bres  
 1<sup>a</sup> El Di- ciem- bre mas gla- cial sus nu- bes re.  
 2<sup>a</sup> Ho- doel mun- do se per- dió en ti- nieblas.

*dimin. molto*

li- ra, A- bril de flors co- ro- nat qu'als an- gels ad-  
 fos- ques, lo di- a clar ha vir- gut en las pe- nyas  
 ti- ra, y un A- bril pu- ma- ve- ral a la tie- rra ad-  
 cu- ra; mas el di- a a- ma- ne- cio con su lum- bre

*poco cres*

*poco accel. y un poco destacado.*

mi- ra, naix u- na di- vi- na flor de ce- les- ti- al pri-  
 los- cas, quan en lo mitg de la nit lo mi- llor sol es li-  
 mi- ra, na- cem- ca- pu- bli- to en flor des- pu- dien- do sua- ve o-  
 pu- ra, de la no- che en la mi- tad el sol dió su cla- ri-

*p*

*cres: con gracia* *y animando.*

mor, d'u. na ro, ro, ro, d'u. na sa, sa, sa, d'u. na ro, d'u. na  
 xit, d'u. na be, be, be, d'u. na lla, lla, lla, d'u. na be, d'u. na  
 lor, de u. na ro, ro, ro, de u. na sa, sa, sa, de u. na ro, de u. na  
 dad, de u. na be, be, be, de u. na lla, lla, lla, de u. na be, de u. na

*cres:* *sforz:* *f* *animando*

*rit:*

sa, d'u. na ro. sa be. lla se. cun. da y pon. ce. lla.  
 lla, d'u. na be. lla u. ro. ra qu'al sol e. na. ma. ra.  
 sa, de u. na ro. sa be. lla que dea. mor des. te. lla.  
 lla, de u. na be. lla u. ro. ra que a Dios e. na. ma. ra.

*cres:..... molto.....* *ritar:* *mf* *alpo:* *mf* *destacado.*

*rall:* *rall: molto.*

*p* *pp*

*rall:* *p* *Ped* *pp*